



COMUNI DI CASTELMAURO E ACQUAVIVA COLLECROCE

RELAZIONE TECNICA SULL'ANDAMENTO DEL PRIMO ANNO DI RACCOLTA DIFFERENZIATA ED AZIONI MIGLIORATIVE

La presente relazione tecnica mira ad analizzare le performance del servizio di raccolta differenziata porta a porta avviato il 25 giugno ad Acquaviva Collecroce ed il 2 luglio a Castelmauro. Tale analisi descrive l'andamento dell'attività in funzione dei differenti rifiuti raccolti, della gestione del Centro di Raccolta, e dei servizi complementari atti a saturare le più disparate richieste della popolazione. Dopo il primo anno di Raccolta differenziata si traccia un primo bilancio per ogni comune distintamente:





PRODUZIONE RIFIUTI CASTELMAURO LUGLIO 2017 - GIUGNO 2018														
CER	descrizione rifiuto	LUG	AGO	SET	OTT	NOV	DIC	GEN	FEB	MAR	APR	MAG	GIU	TOTALE per tipologia
		kg	kg	kg	kg	kg	kg	kg	kg	kg	kg	kg	kg	kg
200101	carta e cartone	2.094	2.000	3.467	1.920	1.747	1.813	2.787	947	1.520	2.013	2.453	2.247	25.007
150101	imballaggi in cartone													-
200138	Legno													-
200139	Plastica													-
200201	Biodegradabili (sfalci)													-
200135*	apparecch. Elettriche	267	567		150	150	100	293	293	293		300	387	2.799
200136	Grandi Bianchi	760	360		1.000	1.000	300	240	240	240		630	280	5.050
200121*	sorgenti luminose													-
200307	rifiuti ingombranti	525	525	700	700	700	700				400	400	400	5.050
160103	Pneumatici													-
200123	App. fuori uso cont CFC	920	773,4				500	447	447	447		990	867	5.391
160117	Metalli ferrosi													-
160112	Pastiglie per freni senza amianto													-
200140	Metallo			1796	695	1000	500	1500	1500	700		2840		10.531
150106	imballaggi in materiali misti													-
150107	imballaggi in vetro	3680	5850	8374	3294	2600	3900		4600	4600	4000	5013,2	5013,2	50.924
200132	Medicinali													-
200102	Vetro													-
200133*	batterie ed accumulatori esausti													-
200108	Biodegradabili di cucine e mense	7610	12340	7650	7500	8640	10020	9320	8210	7310	9350	9140	9130	106.220
150102	Imballaggi in Plastica	2000,03	3213,3	3086,7	3099,7	2820	1859,87	2133,3	1640	2840	2680	2406,6	2066,6	29.846
200110	Abbigliamento													-
200303	Rifiuti Pulizia delle Strade													-
200301	Rifiuti Indifferenziati	5240	9630	8290	6120	8000	6940	7460	5320	8430	6430	10.400	7620	89880
	Totale rifiuti prodotti	23.095	35.258	33.363	24.479	26.657	26.633	24.180	23.197	26.380	24.873	34.573	28.011	330698,9
	TOT. DIFFERENZIATI	17.330	25.103	24.373	17.659	17.957	18.993	16.720	17.877	17.950	18.043	23.773	19.991	235768,9
	% DIFFERENZIATA	75,04	71,20	73,05	72,14	67,36	71,31	69,15	77,07	68,04	72,54	68,76	71,37	71,42





PRODUZIONE RIFIUTI ACQUAVIVA LUGLIO 2017 - GIUGNO 2018

CER	descrizione rifiuto	LUG	AGO	SET	OTT	NOV	DIC	GEN	FEB	MAR	APR	MAG	GIU	TOTALE per
		acqua	acqua	acqua	acqua	acqua	acqua	acqua	acqua	acqua	acqua	acqua	acqua	tipologia
		kg	kg	kg	kg	kg	kg	kg	kg	kg	kg	kg	kg	kg
200101	carta e cartone	1.047	1.000	1.733	960	873	907	1.393	473	760	1.007	1.287	1.123	12.564
150101	imballaggi in cartone											-		-
200138	Legno													-
200139	Plastica													-
200201	Biodegradabili (sfalci)													-
200135*	apparecch. Elettriche	147	283	284	250	250	50	147	147	140		320	193	2.211
200136	Grandi Bianchi	380	180	180	300	300	150	120	120	100		500	140	2.470
200121*	sorgenti luminose													-
200307	rifiuti ingombranti						300				100	50	50	500
160103	Pneumatici													-
200123	App. fuori uso cont CFC	460	386,6	387			250	223	223	200		100	433	2.663
160117	Metalli ferrosi													-
160112	Pastiglie per freni senza amianto													-
200140	Metallo			898	348	500	250	760	760	400		710	710	5.336
150106	imballaggi in materiali misti													-
150107	imballaggi in vetro	1840	2925	975	1680	1333	2033		2300	2300	2000	2506	2507	22.399
200132	Medicinali													-
200102	Vetro													-
200133*	batterie ed accumulatori esausti													-
200108	Biodegradabili di cucine e mense	4080	4360	4010	3830	3350	4290	3730	3880	2550	3630	3930	3990	45.630
150102	Imballaggi in Plastica	999,97	1606,7	1543,3	1550,3	1410	929,9	1066,7	820	356,7	1340	1203,4	1033,4	13.860
200110	Abbigliamento													-
200303	Rifiuti Pulizia delle Strade													-
200301	Rifiuti Indifferenziati	2910	4050	3180	3520	4400	3270	3300	3530	4230	3790	5130	3440	44.750
Totale rifiuti prodotti		11.864	14.792	13.191	12.438	12.416	12.430	10.740	12.253	11.037	11.867	15.736	13.620	152.383
TOT. DIFFERENZIATI		8.954	10.742	10.011	8.918	8.016	8.860	7.440	8.723	6.807	7.977	10.606	10.180	107.233
% DIFFERENZIATA		75,47	72,62	75,89	71,70	64,56	71,28	69,27	71,19	61,67	67,22	67,40	74,74	70,25



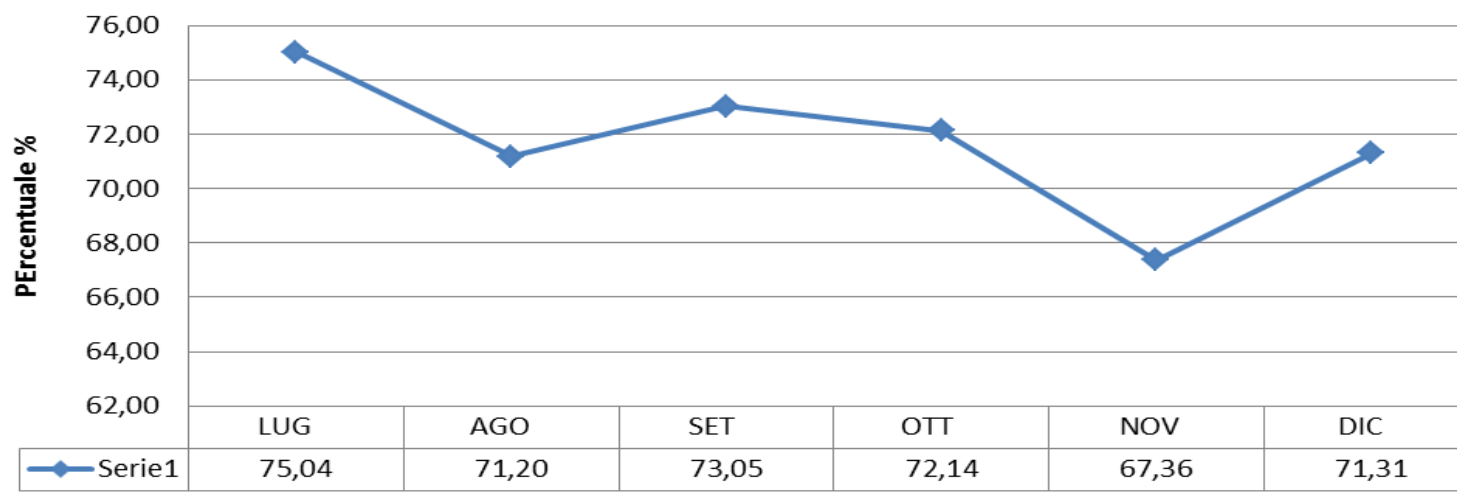


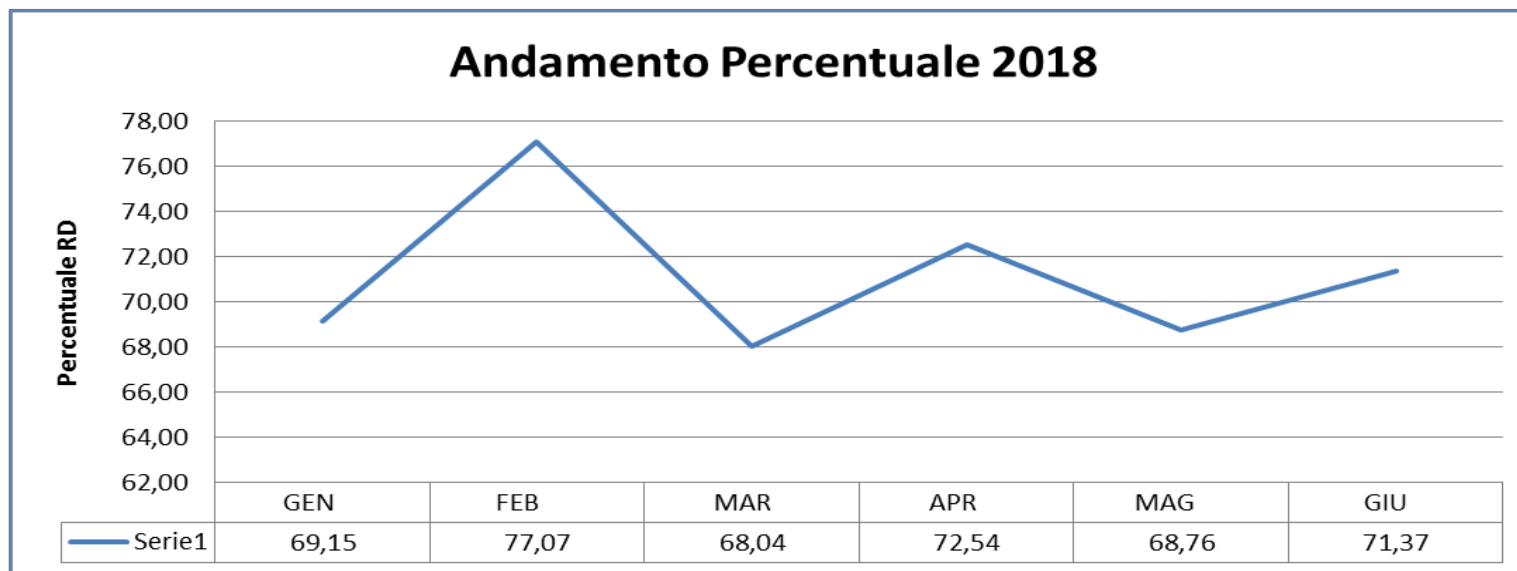
RIFIUTI PRODOTTI TOTALI CASTELMAURO + ACQUAVIVA														
CER	descrizione rifiuto	LUG	AGO	SET	OTT	NOV	DIC	GEN	FEB	MAR	APR	MAG	GIU	TOTALE
		kg	kg	kg	kg	kg	kg	kg	kg	kg	kg	kg	kg	kg
200101	carta e cartone	3.141	3.000	5.200	2.880	2.620	2.720	4.180	1.420	2.280	3.020	3.740	3.370	37.571
200135*	apparecch. Elettriche	414	850	284	400	400	150	440	440	433	0	620	580	5.011
200136	Grandi Bianchi	1.140	540	180	1.300	1.300	450	360	360	340	0	1.130	420	7.520
200121*	sorgenti luminose	0	0	0	0	0	0	0	0	0	0	0	0	0
200307	rifiuti ingombranti	525	525	700	700	700	1.000	0	0	0	500	450	450	5.550
200123	App. fuori uso cont CFC	1.380	1.160	387	0	0	750	670	670	647	0	1.090	1.300	8.054
200140	Metallo	0	0	2.694	1.043	1.500	750	2.260	2.260	1.100	0	3.550	710	15.867
150107	imballaggi in vetro	5.520	8.775	9.349	4.974	3.933	5.933	0	6.900	6.900	6.000	7.519	7.520	73.323
200108	Biodegradabili di cucine e mense	11.690	16.700	11.660	11.330	11.990	14.310	13.050	12.090	9.860	12.980	13.070	13.120	151.850
150102	Imballaggi in Plastica	3.000	4.820	4.630	4.650	4.230	2.790	3.200	2.460	3.197	4.020	3.610	3.100	43.706
200110	Abbigliamento	0	0	0	0	0	0	0	0	0	0	0	0	0
200301	Rifiuti Indifferenziati	8.150	13.680	11.470	9.640	12.400	10.210	10.760	8.850	12.660	10.220	15.530	11.060	134.630
Totale rifiuti prodotti		34.960	50.050	46.554	36.917	39.073	39.062	34.920	35.450	37.417	36.740	50.309	41.630	483.082
TOT. DIFFERENZIATI		26.285	35.845	34.384	26.577	25.973	27.852	24.160	26.600	24.757	26.020	34.329	30.120	342.902
% DIFFERENZIATA		75,19%	71,62%	73,86%	71,99%	66,47%	71,30%	69,19%	75,04%	66,16%	70,82%	68,24%	72,35%	70,17%





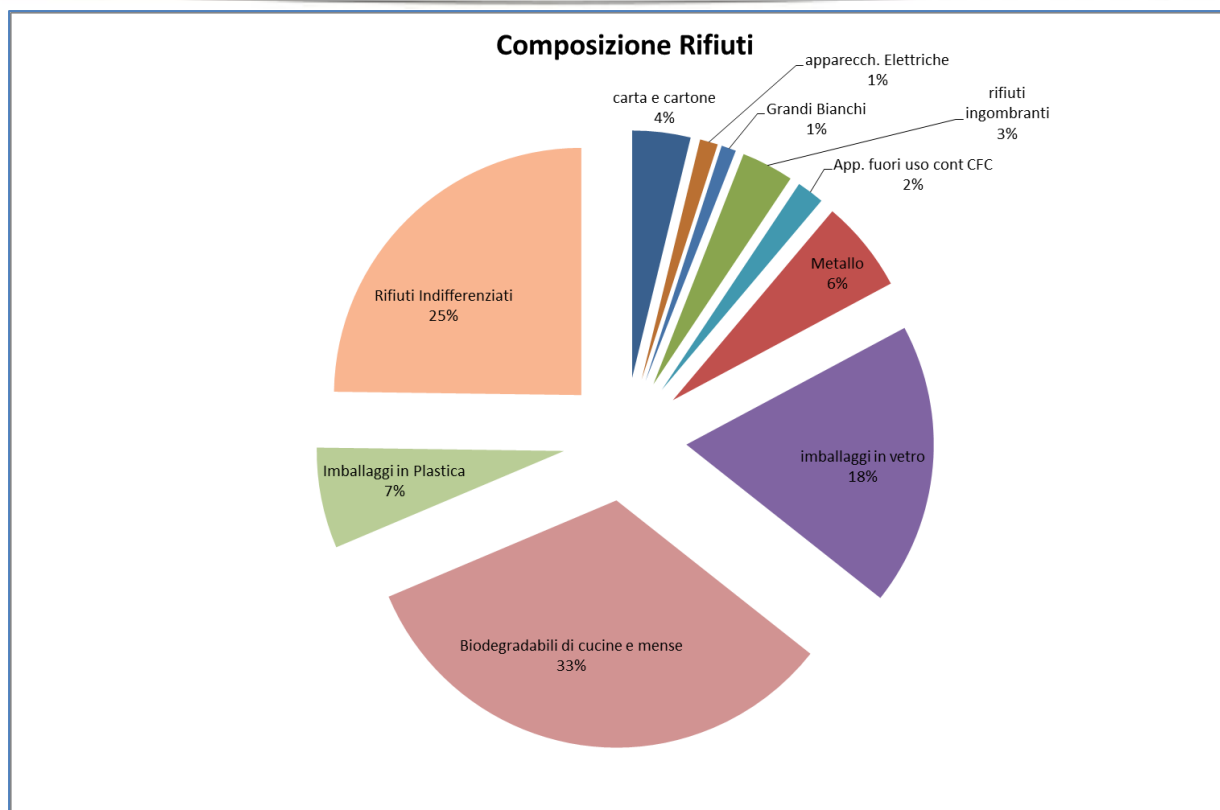
Andamento Percentuale 2017





La raccolta differenziata è stata con una media percentuale tra i 2 comuni pari al **70,2 %**.







CENTRO DI RACCOLTA

Il quantitativo di rifiuti urbani recuperabili in uscita dal **centro di raccolta** è stato il seguente:

RIFIUTO	NUMERO DI VIAGGI / ANNO	QUANTITATIVO [Kg]
PLASTICA	52	43.706
CARTA	26	35.571
FERRO	3	15.867
INGOMBRANTI ¹	8	5.550
RAEE	13	20.585
VETRO	6	73.323

Ricettività Centro di Raccolta

GIORNI DI APERTURA EFFETTIVI [giorni]	NUMERO DI UTENTI SERVITI	QUANTITATIVO RIFIUTI CONFERITI
208	453	7800 [kg]

¹ Non sono stoccati al Centro di Raccolta ma trasportati ad hoc per ogni comune





Raccolta RAEE Porta a Porta

GIORNI DI RITIRO EFFETTIVI [giorni]	NUMERO UTENTI SERVITI	QUANTITATIVO RIFIUTI CONFERITI
280	550	11.740

Prenotazioni Telefoniche

GIORNI DI PRENOTAZIONI EFFETTIVI [giorni]	NUMERO UTENTI SERVITI	TIPOLOGIA PRENOTAZIONI
312	712	RAEE + INGOMBRANTI





Servizi di Coordinamento

L'azienda si è resa disponibile al coordinamento dei operatori di raccolta, tutti i giorni di raccolta. Ha espletato il servizio di informazione con cadenza pressochè quotidiana a chiunque ne avesse bisogno.

Ha effettuato 12 giorni di controllo di conferimento utenze con relativi moniti alle utenze meno virtuose.

Ha effettuato l'organizzazione del servizio di gestione rifiuti nei giorni di festa.

Ha effettuato l'intermediazione per tutte le utenze situate in area vasta (campagne) e le Utenze non Domestiche, per una corretta gestione dei rifiuti comunicando tempestivamente alle rispettive amministrazioni comunali le modalità per un pronto intervento da parte degli addetti comunali alla raccolta ogni qual volta ne è stata palesata la volontà.

Calcolo del RUR

Si tratta del Residuo Sesso Residuo vale a dire un parametro fondamentale per capire se si sta andando verso una situazione virtuosa; indica la somma dei rifiuti che non sono destinati al recupero e che quindi finiscono in discarica (secco residuo e ingombranti), con il conseguente impatto ambientale. Il RUR si misura in chilogrammi per abitante-anno; più basso è tale valore e più virtuoso è il sistema che stiamo applicando. La stessa Legambiente premia ogni anno i comuni italiani più virtuosi con il premio Comuni Ricicloni e non permette che tra partecipanti vi siano comuni con un RUR superiore a determinate soglie.

Per farsi un'idea i comuni veneti presentano quasi tutti una RUR inferiore a 50 kg/abitante-anno e si sono dati come obiettivo al 2020 l'abbattimento fino a 20 kg/abitante-anno.





Nel caso di Castelmauro considerando 1500 abitanti abbiamo una RUR pari a 59,92 kg/abitante-anno

Nel caso di Acquaviva Collecroce considerando 750 abitanti abbiamo una RUR pari a 59,6 k/abitante-anno

Incrociando questi valori di RUR con le percentuali di raccolta differenziata si potrebbe ambire alla partecipazione al concorso, seppur non ai primi posti anche nella classifica regionale che vede attualmente il comune di Cercepiccola con una RUR pari a 57,9 kg/abitante-anno e una percentuale di RD pari al 68,8%. Nel calcolo dell'algoritmo per determinare il punteggio si dà molto più "peso" al valore del RUR che alla percentuale di RD.

Osservazioni finali

La percentuale di raccolta differenziata benchè non è bassa è ampiamente migliorabile.

I dati del RUR lasciano intendere che ci sono utenze che non separano assolutamente i rifiuti, conferendo tutti i materiali con il secco residuo. Bisogna mettere in capo iniziative dissuasorie, anche pecunarie, e di stimolo alla partecipazione.

Si può dire che non siamo lontani dai primi della classe, ma per fare il salto di qualità ci vuole un affinamento delle frequenze di raccolta con 3 ritiri di organico nel periodo 01 giugno - 30 settembre e una maggiore attenzione anche da parte degli operatori supportati ovviamente da un regolamento legiferato ed esecutivo con sanzioni per le utenze dolose.

ZURLI & WALY srl
Via Calvario, 1
86031 Castelmauro (CB)
Rapp. IVA 01719470708

